

Přístupový systém

VX900N-2/2L-3/3L, VX900N/F
VX900N/S Codelocks



Vid-9150-2

Základní vlastnosti

- Jedná se o kódový zámek
- Obsahuje 2 nebo 3 vestavěné relé (závisí na verzi)
- Lze naprogramovat až 100 uživatelských kódů
- Instalační kód má 4-8 číslic
- Zařízení je autonomní, programuje se pomocí klávesnice a nemá paměť průchodů

Vlastnosti:

- Přístupový systém pro 100 přístupových kódů a obsahuje 2-3 reléové výstupy
- Master kód sloužící pro vstoupení do programovacího menu (4-8 číslic)
- Lze naprogramovat dobu sepnutí každého relé od 1 do 99 sekund, nebo nastálo
- Relé 1 lze aktivovat zkratováním svorek "SW1" a "1". Relé 2 lze aktivovat zkratováním svorek "SW2" a "2". Dojde k sepnutí relé na naprogramovanou dobu. (Tato vlastnost není přístupná u verze VX900a-3/3L)
- První číslo uživatelského kódu udává které relé se aktivuje. Pokud požadujete současné otevření obou dvou relé, tak jako první číslo uživatelského kódu zadejte "0" (Uživatel musí mít povolen přístup do obou dveří).
- Klávesnice při zadávání kódu pískne (obsahuje vestavěný bzučák)
Klávesnice je osvětlená (VX900N-2L-3L/F/S) a má dvě LED diody:
 - Zadání správného kódu ovládající relé je signalizováno rozsvícením zelené LED diody na 1s
 - Červená LED dioda svítí vždy po vstoupení do programovacího menu
- Vestavěné relé má NO i NC kontakt, zatížení 5A, max. 24V ss/st
- Požadavky na napájení jednotky VX900N – 12/24Vst/ss / 2VA
- Rozsah pracovních teplot -10 až +50°C

Instalace

Po dokončení instalace (všechny vodiče jsou zapojeny podle přiloženého schématu v tomto manuálu) můžete připojit napájení a naprogramovat.

Používání

Zadejte svůj naprogramovaný přístupový kód a stiskněte 'ENTER'. Rozsvítí se zelená LED dioda a dojde k sepnutí vestavěného relé na naprogramovanou dobu.

Pokud potřebujete rozepnout relé, tak opět zadejte přístupový kód a stiskněte 'CLEAR'.

Pokud vložíte chybný přístupový kód, tak bude vestavěný bzučák pískat minimálně 4s (nebo déle podle toho, kolikrát byl zadán chybný kód)

Technické údaje

Kapacita	100 uživatelských kódů
Pracovní napětí	12/24V st/ss
Příkon	2VA
Provozní rozsah teplot	-10 až +50 °C
Relé	5A / 24Vss/st

Řešení problémů:

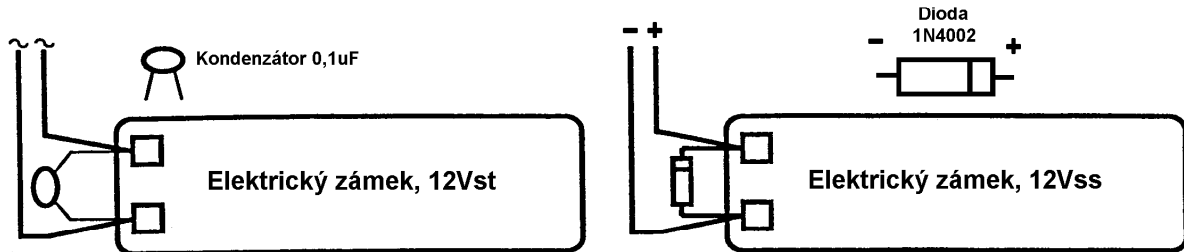
Po zadání přístupového kódu se nesepe vestavěné relé

- Zkontrolujte napájecí napětí. (Při nízkém napájecím napětí zařízení správně funguje, ale nedochází k sepnutí vestavěného relé)
- Zkontrolujte si jaký uživatelský kód zadáváte. Uživatelský kód má na prvním místě číslo dveří, které může ovládat a nebo 0 – pak tento kód může ovládat dveře 1 a 2.

Př: - Naprogramovali jste uživatelský kód 1234. Tímto kódem lze ovládat pouze dveře číslo 1 a to tak, že zadáte na klávesnici kód uživatele 1234 a stisknete ENTER
- Naprogramovali jste uživatelský kód 0234. Tímto kódem lze ovládat dveře číslo 1 a 2. Pokud zadáte na klávesnici kód uživatele 1234 a stisknete ENTER, tak se aktivují dveře číslo 1. Pokud zadáte 2234 a stisknete ENTER, tak se aktivují dveře číslo 2. Pokud zadáte 0123 a stisknete ENTER, tak se současně aktivují dveře číslo 1 a 2.

Ochrana před napětím na elektrickém zámku

Z důvodu ochrany při použití zámku s napájením 12/24Vst, musí být ke svorkám zapojený kondenzátor a při použití zámku s napájením 12/24Vss, musí být ke svorkám zapojena dioda v nepropustném směru. Proved'te zapojení podle následujících obrázků:



Ochrana před napětím na bzučáku

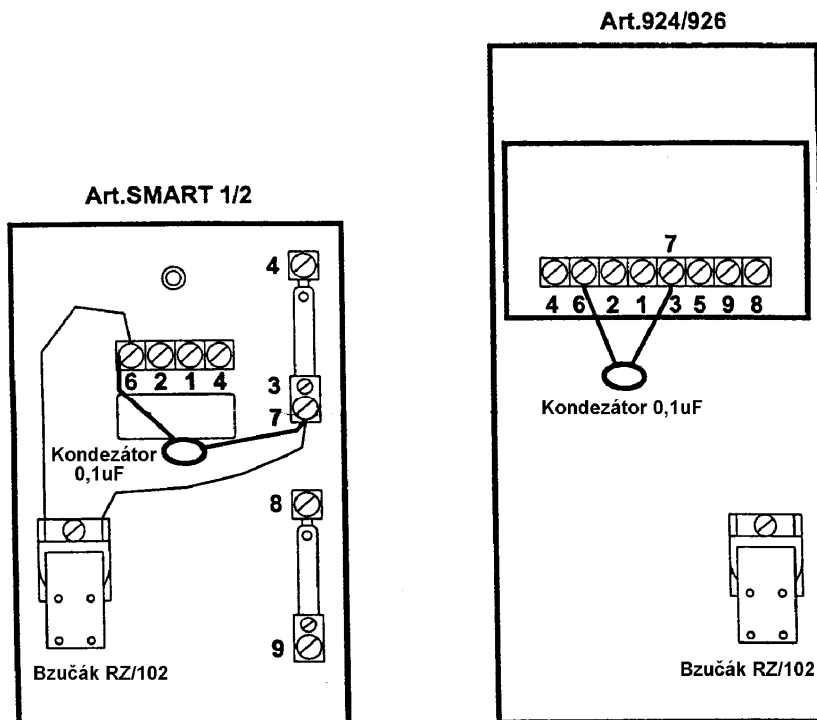
Ke každému telefonu připojte kondenzátor 0,1uF mezi svorku 6 a 7 (3). Více viz obrázek

Velikost a typ kabelu

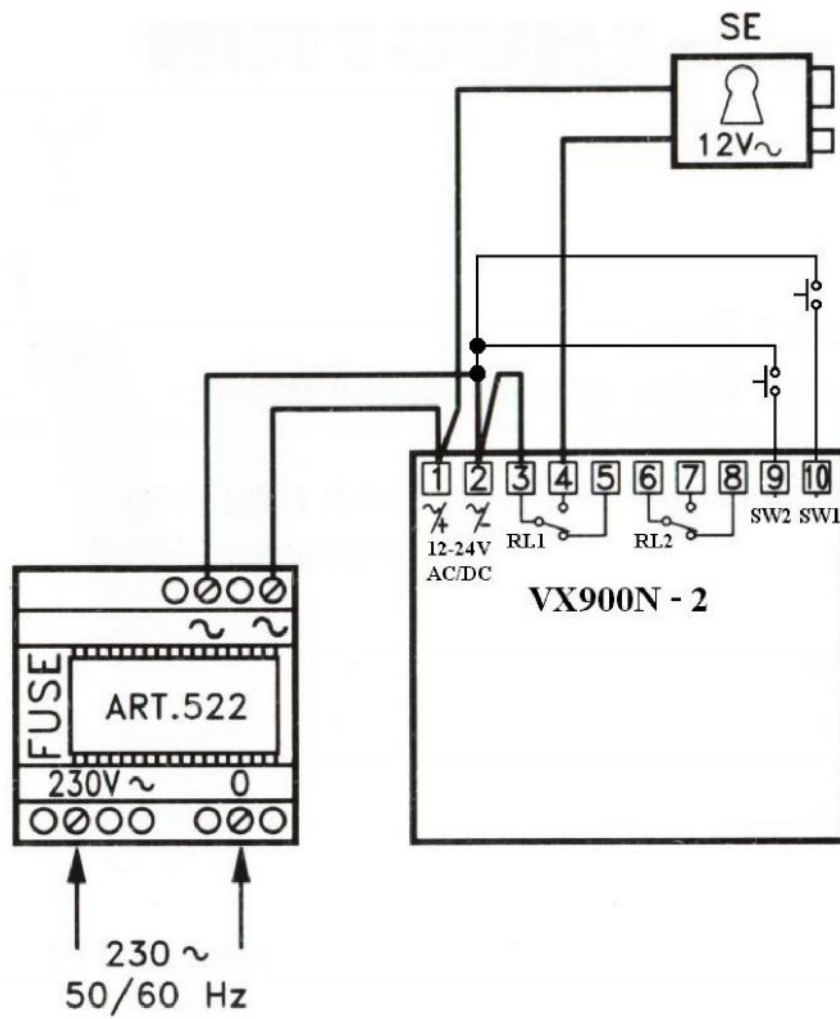
Kabely pro interkomový systém musí být umístěny mimo napájecí kabely. Všechny vícežilové kabely musí splňovat specifikaci CW1308 (twistovaný pár 0,5mm). Odpor vedení nesmí překročit 10Ω.

Vodiče k elektrickému zámku musí být zdvojeni. Odpor vedení nesmí překročit 3Ω.

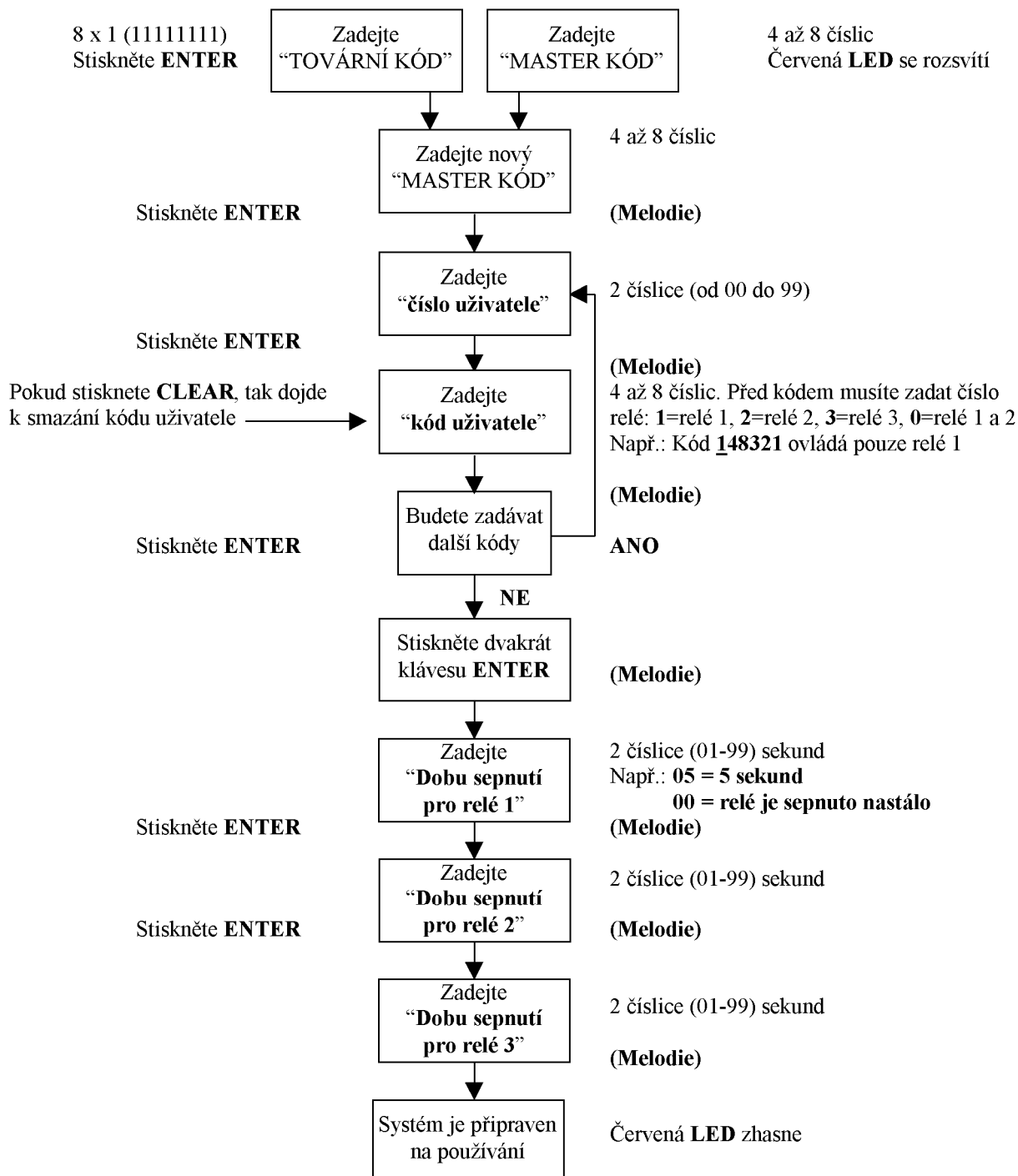
Délka kabelů v těchto případech by neměly překročit 50m. Při větších vzdálenostech než 50m je zapotřebí použít vodiče o větším průřezu, tak aby nebyl překročen odpor vedení.



Zapojení:



Programování



Programovací tabulky

INTERNATIONAL

Přístupový kód

Čas relé 1

Čas relé 2

Čas relé 3

Příklady:

Bude ovládat relé 1 a relé 2

Bude ovládat relé 1

Bude ovládat relé 2

Bude ovládat relé 3

Jméno	č.	Kód relé	Jméno	č.	Kód relé	Jméno	č.	Kód relé
	01			34			67	
	02			35			68	
	03			36			69	
	04			37			70	
	05			38			71	
	06			39			72	
	07			40			73	
	08			41			74	
	09			32			75	
	10			43			76	
	11			44			77	
	12			45			78	
	13			46			79	
	14			47			80	
	15			48			81	
	16			49			82	
	17			50			83	
	18			51			84	
	19			52			85	
	20			53			86	
	21			54			87	
	22			55			88	
	23			56			89	
	24			57			90	
	25			58			91	
	26			59			92	
	27			60			93	
	28			61			94	
	29			62			95	
	30			63			96	
	31			64			97	
	32			65			98	
	33			66			99	